



967ARCH
WPP campus
along the Naviglio Grande

TEXT BY ANGELA PALUMBO



The new WPP Campus, located along the Naviglio Grande, is a significant example of the redevelopment of a historical area, transforming an industrial building from 1830 into a contemporary and highly efficient architectural project. Designed by BDG in collaboration with 967arch, the project addresses the need to centralize over 35 agencies and more than 2,000 employees of the group, who now share approximately 27,000 square meters of space in Milan's San Cristoforo district. The intervention on the exterior facades included the restoration of plaster, bringing it back to shades inspired by the building's original colors and respecting its historical identity. The original windows were replaced with high-efficiency fixtures, while maintaining an aesthetic that recalls the industrial style, essential for preserving the architectural authenticity of the structure. The interior spaces are arranged around bright central courtyards, renewed with natural materials like wood and stone, which evoke elements of local tradition.

The introduction of vegetation in these courtyards helps create welcoming and immersive environments which can be configured as extensions of the work areas, promoting a smooth interaction between indoors and outdoors. The internal spatial organization is characterized by large open spaces that encourage a barrier-free and highly collaborative work environment. The connection between the various levels of the building is provided by eleven wide staircases made of steel, wood and glass, designed with flowing lines that add dynamism and fluidity to the internal circulation, giving the spaces a sense of continuity and movement. From a technological perspective, the project stands out for integrating an advanced infrastructure system, making the building not only extremely energy efficient but also comfortable for users. This intervention has transformed the structure into an example of sustainable architecture, capable of meeting contemporary needs while preserving historical heritage.



”

An example of sustainable architecture, capable of meeting contemporary needs while preserving historical heritage

“



Il nuovo Campus WPP, situato lungo il Naviglio Grande, rappresenta un esempio significativo di riqualificazione di un'area storica, trasformando un edificio industriale del 1830 in un intervento architettonico contemporaneo e altamente efficiente. Realizzato dallo studio BDG in collaborazione con 967arch, il progetto risponde all'esigenza di centralizzare oltre 35 agenzie e più di 2.000 dipendenti del gruppo, che ora condividono uno spazio di circa 27.000 mq nel quartiere milanese di San Cristoforo. L'intervento sulle facciate esterne ha previsto il restauro degli intonaci, riportandoli a tonalità ispirate alla loro cromia originale, in modo da rispettare l'identità storica dell'edificio. I serramenti originali sono stati sostituiti con infissi ad alta efficienza energetica, mantenendo però un'estetica che richiama lo stile industriale, fondamentale per conservare l'autenticità architettonica della struttura. Gli spazi interni sono articolati intorno a luminosi cortili centrali, rinnovati attraverso l'uso di materiali naturali come legno e pietra, che richiamano

elementi della tradizione locale. L'introduzione di vegetazione all'interno di questi cortili contribuisce a creare ambienti accoglienti e immersivi, configurabili come estensioni delle aree di lavoro, che promuovono un'interazione fluida tra interno ed esterno. L'organizzazione spaziale interna è caratterizzata da ampi open space che favoriscono un ambiente di lavoro privo di barriere e altamente collaborativo. La connessione tra i vari livelli dell'edificio è garantita da undici ampie scale in acciaio, legno e vetro, progettate con linee sinuose che donano dinamismo e fluidità alla circolazione interna, conferendo agli spazi un senso di continuità e movimento. Dal punto di vista tecnologico, il progetto si distingue per l'integrazione di un sistema impiantistico avanzato, che rende l'edificio non solo estremamente efficiente dal punto di vista energetico, ma anche confortevole per gli utenti. Questo intervento ha trasformato la struttura in un esempio di architettura sostenibile, in grado di rispondere alle esigenze contemporanee senza rinunciare alla valorizzazione del patrimonio storico.

KALDEWEI



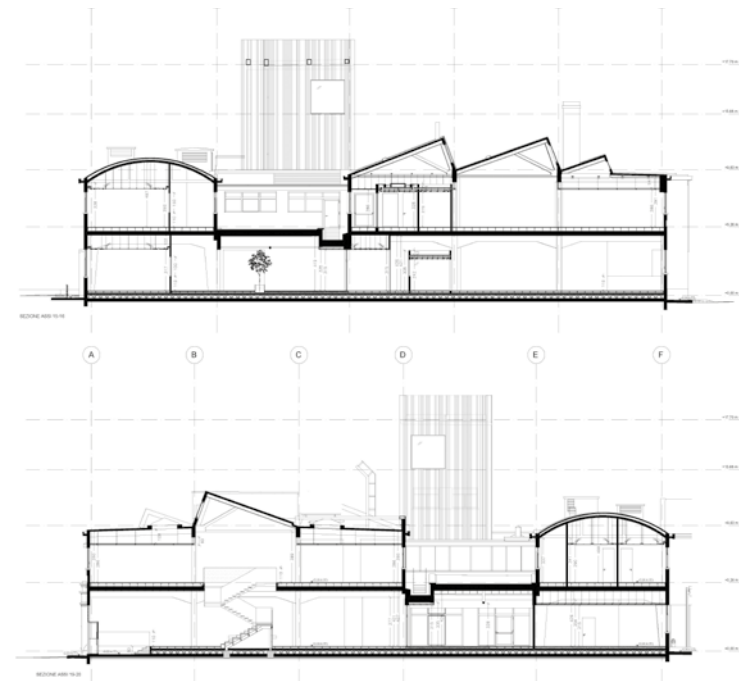
MEISTERSTÜCK OYO DUO
 Manufactured in Germany from titanium steel

PHOTOGRAPHER
 BRYAN ADAMS

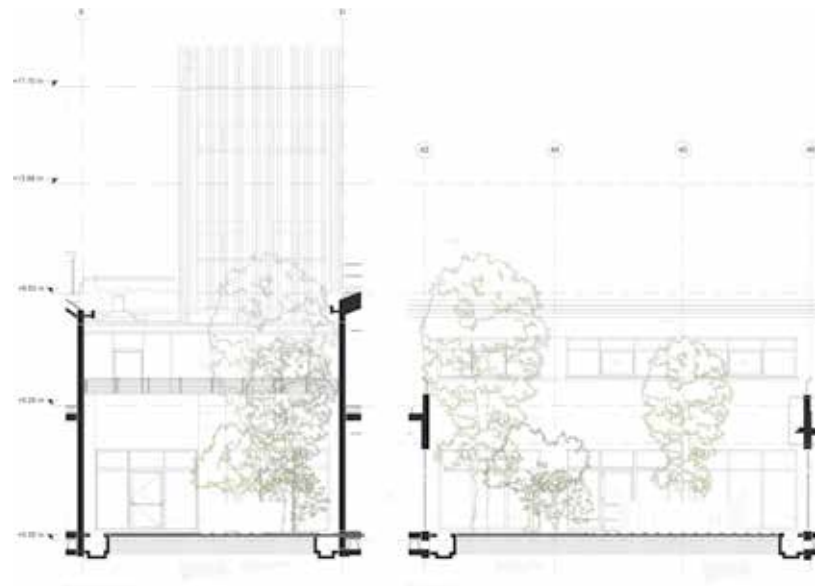
967ARCH

967ARCH HAS BEEN CREATING ARCHITECTURE, INTERIORS AND PRODUCT DESIGN FOR COMPANIES, PRIVATE CLIENTS AND PUBLIC ENTITIES FOR 25 YEARS. FOUNDED IN MILAN BY CESARE CHICHI AND STEFANO MAESTRI, THE STUDIO LEVERAGES THE EXPERTISE OF ARCHITECTS AND DESIGNERS, COVERING A RANGE OF PROJECT SCALES. THEIR APPROACH COMBINES THE ARTISANAL SPIRIT OF A CREATIVE WORKSHOP WITH THE PRINCIPLES OF MANAGERIAL PRODUCTION PROCESSES, WHERE MANAGEMENT, COST AND TIMING GUIDE PROJECT DEVELOPMENT. EACH PROPOSAL IS BASED ON A NARRATIVE FRAMEWORK, PROVIDING A LOGICAL FOUNDATION FOR STYLISTIC AND IDENTITY CHOICES. SIMPLICITY, SOBRIETY, AND IRONY ARE THE COMMON THREADS IN ALL WORKS, CHARACTERIZED BY METICULOUS ATTENTION TO DETAIL AND A DRIVE FOR INNOVATIVE SOLUTIONS ACROSS TERTIARY, INDUSTRIAL, RESIDENTIAL AND HOSPITALITY SECTORS. 967ARCH IS ALSO THE CREATIVE DIRECTOR FOR FIM UMBRELLAS, CORO ITALIA, AND MDF ITALIA'S CONTRACT DIVISION. THE STUDIO ALSO SUPPORTS AND PROMOTES CULTURAL INITIATIVES, SUCH AS ART EXHIBITIONS AND EVENTS, PROVIDING BOTH MANAGEMENT AND DESIGN.

967ARCH PROGETTA ARCHITETTURA, INTERNI E DESIGN DI PRODOTTO PER AZIENDE, CLIENTI PRIVATI ED ENTI PUBBLICI DA 25 ANNI. FONDATA A MILANO DA CESARE CHICHI E STEFANO MAESTRI, LO STUDIO SFRUTTA L'ESPERIENZA DI ARCHITETTI E DESIGNER, COPRENDO UNA VASTA GAMMA DI SCALE PROGETTUALI. IL LORO APPROCCIO COMBINA LO SPIRITO ARTIGIANALE DI UN LABORATORIO CREATIVO CON I PRINCIPI DEI PROCESSI PRODUTTIVI MANAGERIALI, IN CUI LA GESTIONE, I COSTI E I TEMPI GUIDANO LO SVILUPPO DEI PROGETTI. OGNI PROPOSTA SI BASA SU UNA STRUTTURA NARRATIVA, FORNENDO UNA BASE LOGICA PER LE SCELTE STILISTICHE E IDENTITARIE. SEMPLICITÀ, SOBRIETÀ E IRONIA SONO I FILI CONDUTTORI DI TUTTI I LAVORI, CARATTERIZZATI DA UNA METICOLOSA ATTENZIONE AI DETTAGLI E DA UNA SPINTA VERSO SOLUZIONI INNOVATIVE NEI SETTORI TERZIARIO, INDUSTRIALE, RESIDENZIALE E DELL'OSPITALITÀ. 967ARCH È DIRETTORE CREATIVO PER FIM UMBRELLAS, CORO ITALIA E LA DIVISIONE CONTRACT DI MDF ITALIA. LO STUDIO SUPPORTA E PROMUOVE ANCHE INIZIATIVE CULTURALI, COME MOSTRE D'ARTE ED EVENTI, FORNENDO SIA GESTIONE CHE DESIGN.



SHORT SECTIONS

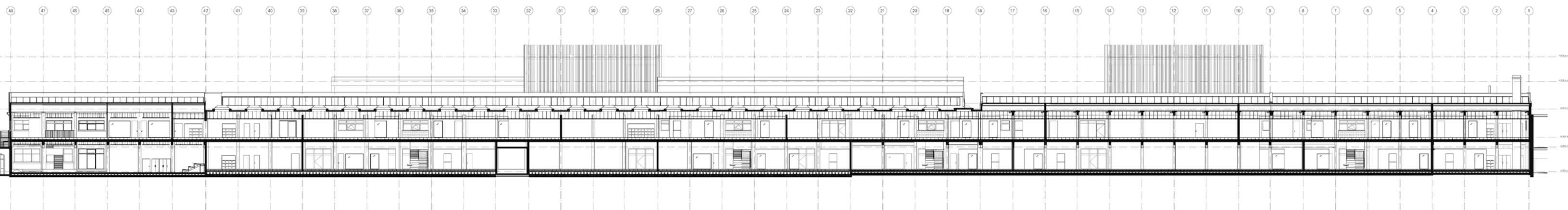


SECTIONS - GARDEN DETAIL

PROJECT CREDITS

Name: WPP CAMPUS
 Location: MILAN, ITALY
 Architects: 967ARCH, BDG
 Architect in charge: FRANCESCA CAPUZZO DOLCETTA, TOMMASO FRANCHI
 967arch design team: RAFFAELE FLAGIELLO, STEFANIA VACQUIN, MADDALENA VIDALI, NICOLA VIGNATI

MEP & Structural project: HOARE LEA, SCE PROJECT, ESA ENGINEERING
 PM technical coordination: COLLIERS INTERNATIONAL, CUSHMAN & WAKEFIELD
 General Contractor: A.T.I., SETTENGESIO, EDILTECNO RESTAURI
 Main suppliers: INTERFACE, MEDIT, MIRAGE, ROVERSI, SECCO SISTEMI, SCHUCO, VETROIN
 Year: 2021
 Photography: ANDREA MARTIRADONNA



LONG SECTION