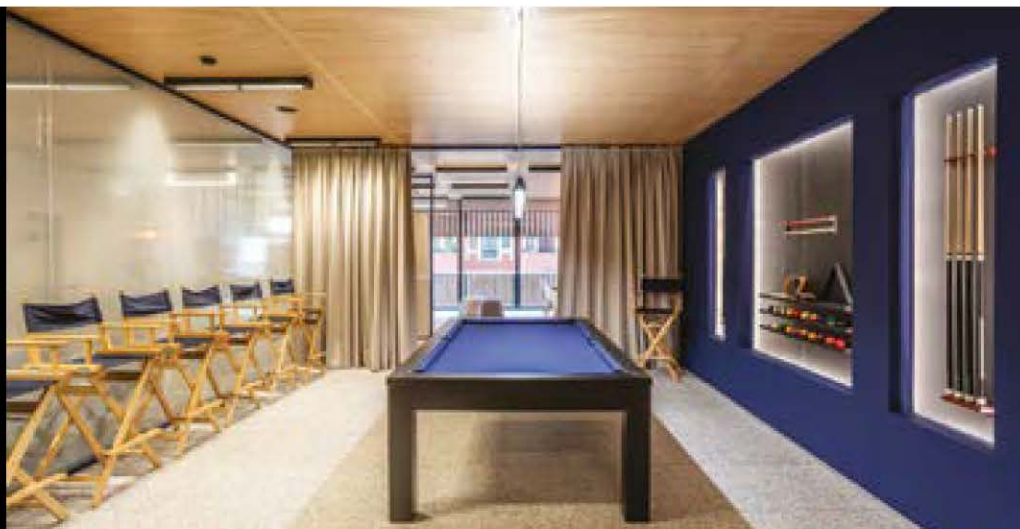


LO STUDIO MILANESE È INTERVENUTO RINNOVANDO LO STILE E GLI ARREDI PER LE PARTI INTERNE DELLA SEDE DI SESTO SAN GIOVANNI, PROGETTATA DA MARIO BOTTA QUASI 10 ANNI FA.



967ARCH FIRMA IL NUOVO HEADQUARTER DI CAMPARI GROUP

di *Costanza Rinaldi*

Dopo gli interventi per le sedi di Google, Cisco, Fc Internazionale, Petronas e Wpp, 967arch aggiunge una nuova e preziosa esperienza di collaborazione con una delle più prestigiose aziende italiane, riconosciuta anche per la sua storica sensibilità verso l'arte, la grafica, la comunicazione e l'architettura. In questo caso, per la sede principale di Campari Group appena alle porte di Milano, si tratta di un progetto che racconta la storia di un'azienda. Questo era l'intuito con cui lo studio 967arch ha iniziato a lavorare e il risultato ottenuto. Una sequenza d'interventi di allestimento, distribuiti in tutto l'edificio, e realizzati in stretta collaborazione con i vari dipartimenti del Gruppo, interpreta le linee guida proprie della filosofia aziendale. I diversi ambienti, attraverso le scelte d'arredo e non solo, mettono in scena infatti il carattere e il passato di un'azienda iconica, ora gruppo, in un vero e proprio viaggio tra i marchi che hanno scandito la storia recente degli spiriti. Dagli aperitivi tra cui Campari e Aperol, agli amari come Averna e Braulio, dai whisky ai gin quali il Kentucky Bourbon Wild Turkey e Bulldog gin, dalla tequila ai cognac come Espolon Tequila e il famoso liquore a base cognac Grand Marnier, dal rum come il marchio di rum giamaicano Appleton Estate alla vodka Skyy. I materiali, le forme, i colori e gli arredi progettati dallo studio regalano ritmo all'interno degli spazi e propongono nuove tendenze di utilizzo delle aree di lavoro e di incontro. Sale riunioni dallo stile informale

infatti si alternano a stanze più raccolte per telefonate o conversazioni a numero ridotto, e dialogano con i tradizionali spazi operativi raccolti in un unico open space. La grafica, infine, è sicuramente un elemento portante del progetto, e la si rintraccia lungo tutte le sale grazie a una cortice metallica multifunzione, disegnata per questo specifico intervento. Comunicazione, mensole espositive, illuminazione, sono elementi che, insieme alla verniciatura con i colori base dei vari brand, contraddistinguono i prodotti raccontati in chiave contemporanea.



Il progetto interpreta le linee guida del gruppo mettendo in scena il carattere di un'azienda iconica.